

¿Qué es eMAP?

Es el Sistema de Información Geográfica [SIG] de T-Systems que permite la configuración, publicación, visualización y análisis de la cartografía de una organización **de forma integrada** con las informaciones del resto de sistemas de gestión. Con esta integrabilidad, se consigue que la ubicación de cualquier unidad fiscal, expediente de obra, registro del padrón de habitantes, ocupación de la vía pública, elemento del inventario o figura del Planeamiento quede reflejada **con exactitud en la cartografía** y desde ella se pueda acceder a toda la información de detalle y documentos asociados a la misma.

¿Qué componentes incluye eMAP?

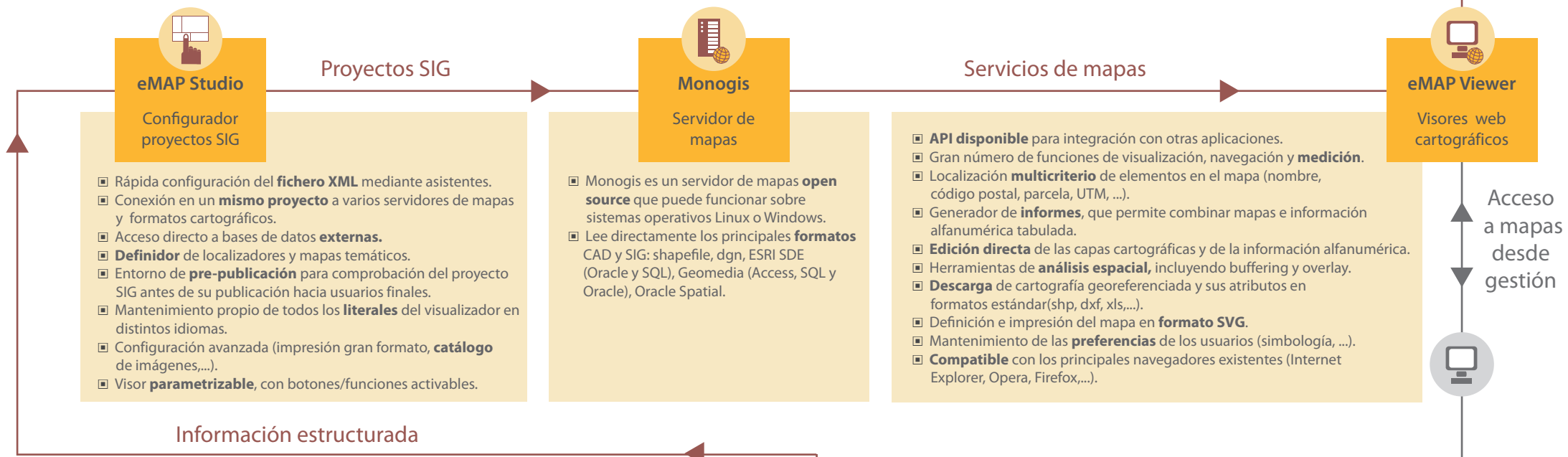
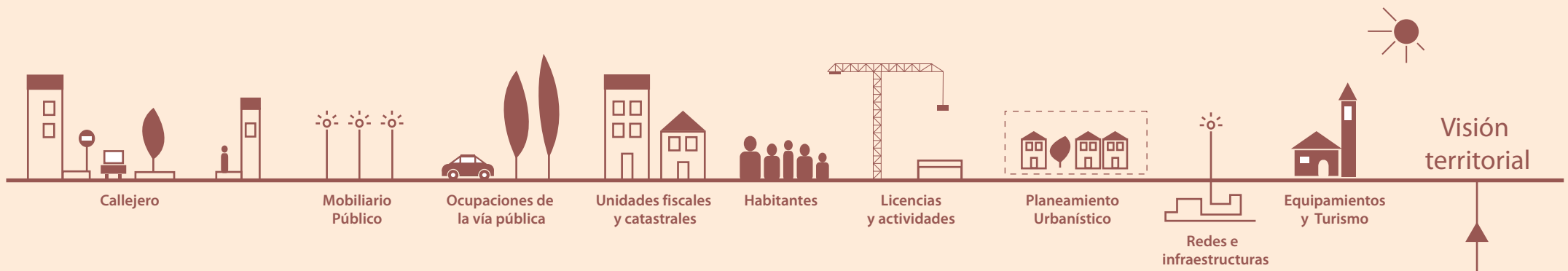
Es una plataforma modular que se compone de tres elementos esenciales:

- ▣ **eMAP Studio:** Es un módulo interactivo de **configuración** que permite al administrador del SIG corporativo definir y poner en marcha nuevos proyectos de visualización cartográfica sin necesidad de programación. Utiliza para ello un **conjunto de asistentes** y un **ágil entorno de pre-publicación**, que facilitan la integración de nuevas capas cartográficas, la definición de nuevos localizadores y mapas temáticos, y la **interoperabilidad** con los servidores de mapas de otros organismos, dentro del marco del Open Gis Consortium (OGC).
- ▣ **eMAP Viewer.** Es una suite de **visores cartográficos** parametrizables para la visualización, localización, análisis e impresión de la información espacial por intranet e internet.
- ▣ **Monogis.** Es un **servidor de mapas open-source** capaz de publicar a través de la web los mapas generados a partir de la cartografía existente en la base de datos cartográfica de la organización. Opcionalmente, eMAP puede trabajar con otros servidores de mapas (ESRI, Intergraph,...).

¿Qué valor añadido aporta eMAP a la organización?

- ▣ **Cartografía al alcance de todos.** Con eMAP es posible ubicar sobre la cartografía cualquier elemento (licencia, unidad fiscal, habitante, ...) con un simple clic desde cualquier sistema de gestión de la organización, disponiendo además de un visor adaptado al perfil de cada trabajador público.
- ▣ **Un sólo marco cartográfico:** Muchas veces, cada departamento (Urbanismo, Catastro, Vía Pública,...) mantiene la información gráfica en un formato distinto (AutoCAD, Microstation, ArcGIS, Geomedia,...). Gracias a eMAP, es posible visualizar y trabajar en un mismo marco con toda esta información **sin tener que saber utilizar esas herramientas**.
- ▣ **Mantenimiento cero:** eMAP no requiere plug-ins en cliente, realizándose el 90% de los cálculos en el servidor. Esto significa un **ahorro en licencias SIG**, pero sobre todo, una reducción considerable en los costes de mantenimiento.
- ▣ **Configurar a la carta.** Gracias a eMAP Studio, el administrador del SIG podrá crear tantos proyectos de visualización como le pidan los usuarios, simplificándose el proceso de creación de los **ficheros de configuración XML** y reduciéndose a la mitad el tiempo de implantación de cada proyecto.





En un **mantenimiento distribuido**, cada unidad de la Corporación (Urbanismo, Catastro, Vía Pública, ...) sigue utilizando las herramientas CAD que considera más apropiadas (Microstation, Autocad,...), pero todas estas alimentan una base de datos cartográfica **única** corporativa.

Este repositorio está dotado de una **estructura normalizada**, y permite una administración independiente de los formatos de procedencia, además de mantener un **histórico** de los cambios realizados (versionado). También registra un catálogo de **metadatos** que describe el contenido, la calidad, y las condiciones de elaboración de cada una de las capas cartográficas (fecha, sistema de referencia, formato, proveedor, ...).

